



ООО «Открытые мастерские»

«Жилая застройка с объектами социальной, транспортной и инженерной инфраструктуры по адресу: Московская область, городской округ Мытищи, село Троицкое»

Блок 1

ПРОЕКТНАЯ ДОКУМЕНТАЦИЯ

**Раздел 3. Объемно-планировочные и архитектурные решения
Том 3**

ОМ-145/24-ТР-Б1-АР



ООО «Открытые мастерские»

«Жилая застройка с объектами социальной, транспортной и инженерной инфраструктуры по адресу: Московская область, городской округ Мытищи, село Троицкое»

Блок 1

ПРОЕКТНАЯ ДОКУМЕНТАЦИЯ

**Раздел 3. Объемно-планировочные и архитектурные решения
Том 3**

ОМ-145/24-ТР-Б1-АР

Генеральный директор



М.И. Попов

Главный инженер проекта

А.В. Вавилина

Москва 2025 г.

Содержание тома

Обозначение	Наименование	Примечание
	Титул	л. 1-2
	Содержание тома	л. 3
	Пояснительная записка	л. 3-6
	Графическая часть	
	План 1 этажа на отм. 0,000. План 2 этажа на отм. +3,450. План кровли.	л.1.1
	Фасад в осях 1.1-1.10, фасад в осях 1.10-1.1, фасад в осях 1.А-1.В, фасад в осях 1.В-1.А.	л.1.2
	Разрез 1.1-1.1, разрез 1.2-1.2.	л.1.3

Пояснительная записка

а) описание и обоснование внешнего и внутреннего вида объекта капитального строительства, его пространственной, планировочной и функциональной организации

Раздел проекта «Объемно-планировочные и архитектурные решения» домов блокированной жилой застройки, «Жилая застройка с объектами социальной, транспортной и инженерной инфраструктуры по адресу: Московская область, городской округ Мытищи, село Троицкое» выполнен на основании следующих нормативных и ссылочных документов:

- Градостроительного плана земельного участка №РФ-50-3-47-0-00-2024-43924-1 от 06.08.2024 г.;
- Документации по планировке и межеванию территории для размещения малоэтажной жилой застройки с объектами социальной, транспортной и инженерной инфраструктуры по адресу: Московская область, городской округ Мытищи, село Троицкое;
- Технического Задания на проектирование, согласованного Заказчиком;
- Буклета Архитектурно-Градостроительного облика объекта капитального строительства;
- Федеральный закон № 123-ФЗ «Технический регламент о требованиях пожарной безопасности»;
- Федеральный закон № 384-ФЗ «Технический регламент о безопасности зданий и сооружений»;
- СП 1.13130.2020 «Свод правил. Системы противопожарной защиты. Эвакуационные пути и выходы»;
- СП 2.13130.2020 «Свод правил. Системы противопожарной защиты. Обеспечение огнестойкости объектов защиты»;
- СП 4.13130.2013 «Свод правил. Системы противопожарной защиты. Ограничение распространения пожара на объектах защиты»;
- СП 55.13330.2016 «Дома жилые многоквартирные»;
- СП 54.13330.2022 «Здания жилые многоквартирные»;
- СП 52.13330.2016 «Свод правил. Естественное и искусственное освещение»;
- СП 59.13330.2016 «Свод правил. Доступность зданий и сооружений для маломобильных групп населения».

Согласно проекту планировки на территории предполагается комплексная застройка домами блокированной жилой застройки (далее ДБЖЗ), состоящими из блокированных 2-х этажных домов, каждый из которых имеет непосредственный выход на отдельный участок.

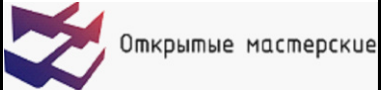
Проектируемый Блок 1 имеет прямоугольную форму в плане, состоит из 9-ти блокированных домов ДБЖЗ-1-9 и запроектирован на земельном участке, примыкающем с юга к территории лесного массива, с востока к объектам от-дыха и туризма, с северо-запада к участкам застройки индивидуальными жилыми домами.

В соответствии с Техническим регламентом о безопасности зданий и сооружений N 384-ФЗ:

- уровень ответственности зданий – II (нормальный).

Согласовано:			
Взам. Инв. №			
Подп. и дата			
Инв. №подл.			

ОМ-145/24-ТР-Б1-АР						Стадия			Лист			Листов		
Изм.	Кол.	Лист	№ док.	Подп.	Дата	Пояснительная записка			П			3		
Разработал		Рябова			09.25									
Проверил		Лукина			09.25									
Н. контр.		Лукина			09.25									
ГИП		Вавилина			09.25									



В соответствии с Техническим регламентом о требованиях пожарной безопасности N 123-ФЗ:

- степень огнестойкости зданий - III;
- класс конструктивной пожарной опасности – СО.

По функциональной пожарной опасности, проектируемые здания относятся:

- Ф 1.4 – многоквартирные жилые дома, в том числе блокированные.

Относительная отметка 0.000 (пол 1 этажа) соответствует абсолютной отметке 171,35.

Проектные решения соответствуют техническому заданию заказчика и требованиям по инженерному обеспечению зданий.

Наружные стены и кровля зданий запроектированы согласно СП 50.13330.2012 «Тепловая защита зданий».

Конструктивно, проектируемые здания представляют собой монолитно-каркасную схему, фундамент – монолитный ленточный (подробную информацию см. раздел «КР»).

Наружные стены надземной части - ячеистобетонные блоки (фрагментарно из монолитного железобетона) плотностью 600кг/м³, толщиной 200мм на клею М50. Облицовка наружных стен – система вентфасада с отделкой бетонной плиткой / алюмокомпозитными панелями и утеплителя из двух слоев минераловатных плит на базальтовой основе общей толщиной 150мм (100+50), теплопроводностью 0,040 лБ, Вт/м*°С; плотностью не менее нижнего слоя - 37кг/м³, верхнего - 80кг/м³.

Цоколь - монолитный железобетон толщиной 200мм; праймер битумный; гидроизоляция 2 слоя; битумная мастика; утеплитель экструдированный пенополистирол XPS ТЕХНОНИКОЛЬ CARBON PROF (или аналог), толщиной 100мм; цементно-песчаный раствор, армированный металлической оцинкованной сеткой толщиной 40мм. Облицовка цоколя – система вентфасада с отделкой бетонной плиткой.

Смежные стены ДБЖЗ - ячеистобетонные блоки (фрагментарно из монолитного железобетона) плотностью 600кг/м³, толщиной 200мм на клею М50.

Перегородки бойлерных, санузлов и ванных из влагостойких пазогребневых плит (ГОСТ 6428-2018) толщиной 100 мм, перегородки коммуникационных шахт из влагостойких пазогребневых плит (ГОСТ 6428-2018) толщиной 80 мм. Межкомнатные перегородки проектом не предусматриваются, границы помещений указаны пунктирной линией на планах.

Оконные блоки – двухкамерный стеклопакет в ПВХ профиле со снижением шума не менее 27 дБа по ГОСТ-30674-99.

Двери наружные – металлические с остеклением, утепленные, с доводчиками и уплотнениями в притворах.

Кровля – плоская, рулонная, неэксплуатируемая, с наружным водостоком.

Состав кровли:

- Гидроизоляция Техноэласт ЭКП (или аналог) 1 слой - 4,2 мм;
- Гидроизоляция Техноэласт ЭПП П 1 слой - 4 мм;
- Битумный праймер Технониколь №01;
- Армированная цементно-песчаная стяжка М200 по сетке 5Вр-I 150х150 мм - 40 мм;
- Уклонообразующий слой из керамзита, пролитый тощим цементно-песчаным раствором, 600 кг/м³;
- Рубероид РКП-350 Технониколь (или аналог) – 1 слой;
- Утеплитель ТЕХНОНИКОЛЬ ТехноРуф Проф (или аналог) – 50мм;
- Утеплитель ТЕХНОНИКОЛЬ ТехноРуф Н Проф (или аналог) – 150мм;
- Пароизоляция - Биполь ЭПП (или аналог);
- Ж.б. монолитная плита перекрытия.

ДБЖЗ-1

Технико - экономические показатели:

№	Наименование	Ед. изм.	Кол-во
1	Площадь застройки	м ²	69,11
2	Этажность	эт	2
3	Общая площадь	м ²	107,60
4	Общая площадь помещений, в том числе:	м ²	105,33
4.1	площадь жилых помещений	м ²	55,84
5	Строительный объем	м ³	481,60

Инов. № подл.	Подп. и дата	Взам. Инов. №	<div style="text-align: center; font-size: 2em; font-weight: bold;">ПЗ</div>						Лист
									4
Изм.	Кол.уч.	Лист	№ док.	Подп.	Дата				

ДБЖЗ-2

Технико - экономические показатели:

№	Наименование	Ед. изм.	Кол-во
1	Площадь застройки	м ²	65,61
2	Этажность	эт.	2
3	Общая площадь	м ²	107,60
4	Общая площадь помещений, в том числе:	м ²	105,33
4.1	площадь жилых помещений	м ²	55,84
5	Общий строительный объем	м ³	457, 29

ДБЖЗ-3

Технико - экономические показатели:

№	Наименование	Ед. изм.	Кол-во
1	Площадь застройки	м ²	65,61
2	Этажность	эт.	2
3	Общая площадь	м ²	107,60
4	Общая площадь помещений, в том числе:	м ²	105,33
4.1	площадь жилых помещений	м ²	55,84
5	Общий строительный объем	м ³	457, 29

ДБЖЗ-4

Технико - экономические показатели:

№	Наименование	Ед. изм.	Кол-во
1	Площадь застройки	м ²	65,61
2	Этажность	эт.	2
3	Общая площадь	м ²	107,60
4	Общая площадь помещений, в том числе:	м ²	105,33
4.1	площадь жилых помещений	м ²	55,84
5	Общий строительный объем	м ³	457, 29

ДБЖЗ-5

Технико - экономические показатели:

№	Наименование	Ед. изм.	Кол-во
1	Площадь застройки	м ²	70,40
2	Этажность	эт.	2
3	Общая площадь	м ²	107,60
4	Общая площадь помещений, в том числе:	м ²	105,33
4.1	площадь жилых помещений	м ²	55,84
5	Общий строительный объем	м ³	490, 68

ДБЖЗ-6

Технико - экономические показатели:

№	Наименование	Ед. изм.	Кол-во
1	Площадь застройки	м ²	70,40
2	Этажность	эт.	2
3	Общая площадь	м ²	107,60
4	Общая площадь помещений, в том числе:	м ²	105,33
4.1	площадь жилых помещений	м ²	55,84
5	Общий строительный объем	м ³	490, 68

Взам. Инв. №	
Подп. и дата	
Инв. № подл.	

Изм.	Кол.уч.	Лист	№ док.	Подп.	Дата

ПЗ

Лист

ДБЖЗ-7**Технико - экономические показатели:**

№	Наименование	Ед. изм.	Кол-во
1	Площадь застройки	м ²	70,40
2	Этажность	эт.	2
3	Общая площадь	м ²	107,60
4	Общая площадь помещений, в том числе:	м ²	105,33
4.1	площадь жилых помещений	м ²	55,84
5	Общий строительный объем	м ³	490, 68

ДБЖЗ-8**Технико - экономические показатели:**

№	Наименование	Ед. изм.	Кол-во
1	Площадь застройки	м ²	70,40
2	Этажность	эт.	2
3	Общая площадь	м ²	107,60
4	Общая площадь помещений, в том числе:	м ²	105,33
4.1	площадь жилых помещений	м ²	55,84
5	Общий строительный объем	м ³	490, 68

ДБЖЗ-9**Технико - экономические показатели:**

№	Наименование	Ед. изм.	Кол-во
1	Площадь застройки	м ²	74,17
2	Этажность	эт.	2
3	Общая площадь	м ²	107,60
4	Общая площадь помещений, в том числе:	м ²	105,33
4.1	площадь жилых помещений	м ²	55,84
5	Общий строительный объем	м ³	516, 91

б) обоснование принятых объемно-пространственных и архитектурно-художественных решений, в том числе в части соблюдения предельных параметров разрешенного строительства объекта капитального строительства

В основе объемно-планировочных решений жилых домов блокированной застройки лежат требования градостроительного плана и задание на проектирование. Архитектурные решения способствуют обеспечению комфортных и безопасных условий проживания и создают индивидуальный облик зданий, отвечающий санитарно-эпидемиологическим и гигиеническим требованиям.

Проектируемые жилые дома блокированной застройки имеют следующие высотные характеристики этажей:

Высота 1-го и 2-го этажей – 3,2 м (от отметки чистого пола до отметки низа перекрытия).

Главный вход в каждый ДБЖЗ предусмотрен со стороны главного фасада, выходящего на внутренний проезд территории.

На прилегающем к ДБЖЗ земельном участке предусмотрено два индивидуальных машиноместа.

Внутренние планировочные решения:

- на 1-ом этаже размещаются: прихожая, бойлерная, холл с лестницей, санузел, кухня-ниша, гостиная с выходом на внутренний участок;

- на 2-ом этаже: холл, санузел, детская с гардеробной, две спальни.

б(1)) обоснование принятых архитектурных решений в части обеспечения соответствия зданий, строений и сооружений установленным требованиям энергетической эффективности (за исключением зданий, строений, сооружений, на которые требования энергетической эффективности не распространяются)

Взам. Инв. №	Подп. и дата	<p>Проектируемые жилые дома блокированной застройки имеют следующие высотные характеристики этажей:</p> <p>Высота 1-го и 2-го этажей – 3,2 м (от отметки чистого пола до отметки низа перекрытия).</p> <p>Главный вход в каждый ДБЖЗ предусмотрен со стороны главного фасада, выходящего на внутренний проезд территории.</p> <p>На прилегающем к ДБЖЗ земельном участке предусмотрено два индивидуальных машиноместа.</p> <p>Внутренние планировочные решения:</p> <ul style="list-style-type: none">- на 1-ом этаже размещаются: прихожая, бойлерная, холл с лестницей, санузел, кухня-ниша, гостиная с выходом на внутренний участок;- на 2-ом этаже: холл, санузел, детская с гардеробной, две спальни. <p>б(1)) обоснование принятых архитектурных решений в части обеспечения соответствия зданий, строений и сооружений установленным требованиям энергетической эффективности (за исключением зданий, строений, сооружений, на которые требования энергетической эффективности не распространяются)</p>																									
Инв. № подл.	<table><tr><td></td><td></td><td></td><td></td><td></td><td></td></tr><tr><td></td><td></td><td></td><td></td><td></td><td></td></tr><tr><td>Изм.</td><td>Кол.уч.</td><td>Лист</td><td>№ док.</td><td>Подп.</td><td>Дата</td></tr></table>																		Изм.	Кол.уч.	Лист	№ док.	Подп.	Дата	<div>ПЗ</div>		Лист
Изм.	Кол.уч.	Лист	№ док.	Подп.	Дата																						
								6																			

д) описание архитектурных решений, обеспечивающих естественное освещение помещений с постоянным пребыванием людей

Обеспечение естественного освещения предусмотрено согласно СП 52.13330.2011 «Естественное и искусственное освещение. Актуализированная редакция СНиП 23-05-95*». На основании п. 4.3 СП 52.13330.2016 минимальное нормируемое значение КЕО составляет при естественном боковом освещении 0.5 % в жилых помещениях. Во всех жилых помещениях проектом предусмотрены окна.

е) описание архитектурно-строительных мероприятий, обеспечивающих защиту помещений от шума, вибрации и другого воздействия

Мероприятия по защите от шума приняты в соответствии с требованиями СП 51.13330.2011 Защита от шума. Актуализированная редакция СНиП 23-03-2003 «Защита от шума».

Для снижения уровня наружного шума в помещениях предусматривается применение оконных конструкций с шумозащитными характеристиками.

Эквивалентный уровень звука в жилых помещениях с 7.00-23.00 не превышает 40 дБА, с 23.00-7.00 не превышает 30 дБА.

ж) описание решений по светоограждению объекта, обеспечивающих безопасность полета воздушных судов (при необходимости)

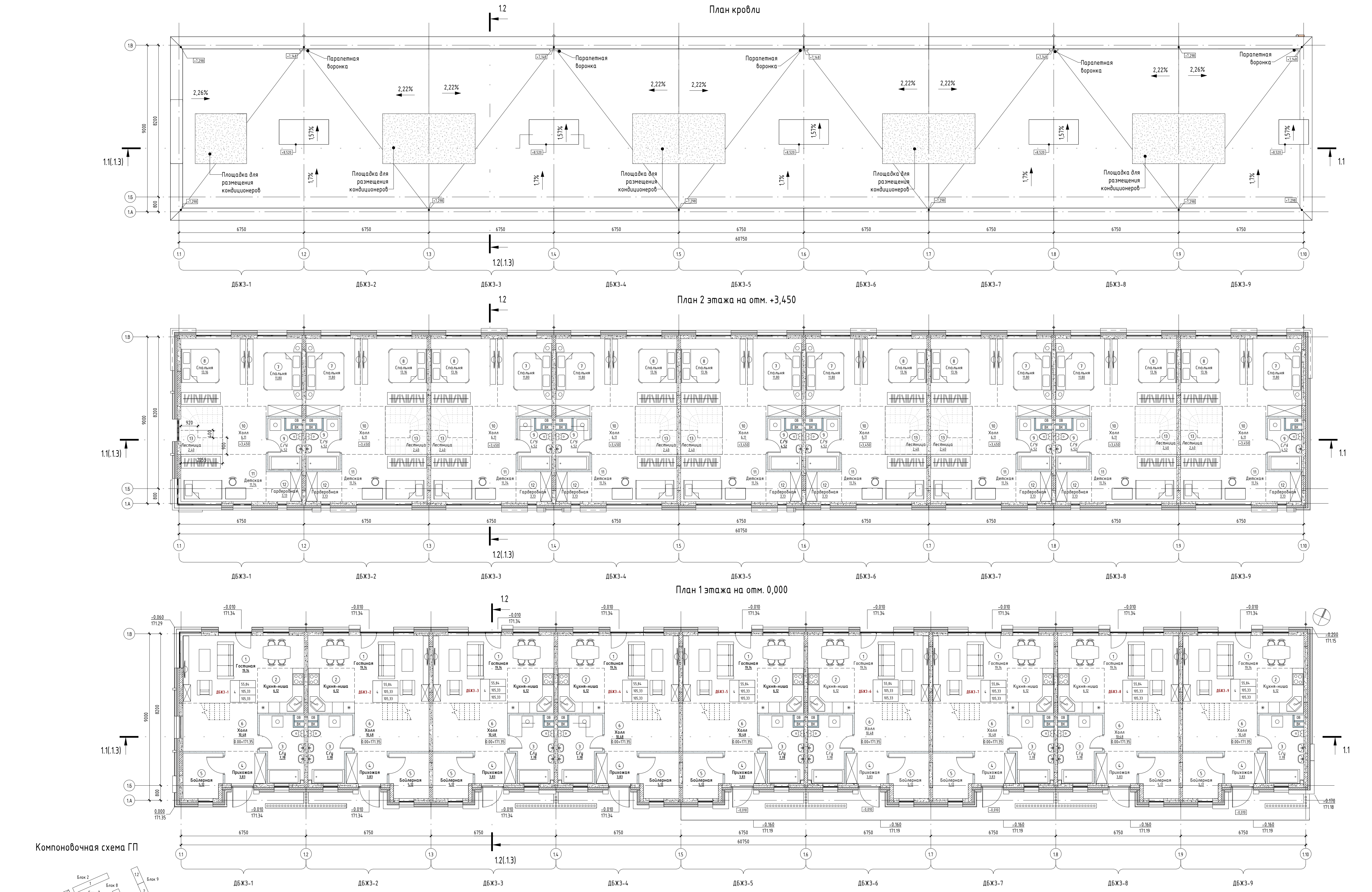
В связи с малой высотой блокированных жилых домов и размещением объектов на территории, не испытывающей воздействий при посадке и взлете самолетов из аэропортов Московского авиационного узла светоотражение объекта, обеспечивающее безопасность полета воздушных судов не требуется.

з) описание решений по декоративно-художественной и цветовой отделке интерьеров - для объектов непроизводственного назначения

Внутренняя отделка помещений зданий не выполняется.

Инв. № подл.	Подп. и дата	Взам. Инв. №								
Изм.	Кол.уч.	Лист	№ док.	Подп.	Дата					Лист
						ПЗ				8

Экспликация помещений		
№	Наименование	Площадь помещений, м²
ДБЖЗ-1		
1	Гостиная	19,14
2	Кухня-ниша	6,12
3	С/у	7,78
4	Прихожая	3,83
5	Боilerная	5,12
6	Холл	10,48
2 этаж		
7	Спальня	11,80
8	Спальня	13,16
9	С/у	4,52
10	Холл	6,11
11	Детская	11,74
12	Гардеробная	3,13
13	Лестница	2,40
105,33		
ДБЖЗ-2		
1	Гостиная	19,14
2	Кухня-ниша	6,12
3	С/у	7,78
4	Прихожая	3,83
5	Боilerная	5,12
6	Холл	10,48
2 этаж		
7	Спальня	11,80
8	Спальня	13,16
9	С/у	4,52
10	Холл	6,11
11	Детская	11,74
12	Гардеробная	3,13
13	Лестница	2,40
105,33		
ДБЖЗ-3		
1	Гостиная	19,14
2	Кухня-ниша	6,12
3	С/у	7,78
4	Прихожая	3,83
5	Боilerная	5,12
6	Холл	10,48
2 этаж		
7	Спальня	11,80
8	Спальня	13,16
9	С/у	4,52
10	Холл	6,11
11	Детская	11,74
12	Гардеробная	3,13
13	Лестница	2,40
105,33		
ДБЖЗ-4		
1	Гостиная	19,14
2	Кухня-ниша	6,12
3	С/у	7,78
4	Прихожая	3,83
5	Боilerная	5,12
6	Холл	10,48
2 этаж		
7	Спальня	11,80
8	Спальня	13,16
9	С/у	4,52
10	Холл	6,11
11	Детская	11,74
12	Гардеробная	3,13
13	Лестница	2,40
105,33		
ДБЖЗ-5		
1	Гостиная	19,14
2	Кухня-ниша	6,12
3	С/у	7,78
4	Прихожая	3,83
5	Боilerная	5,12
6	Холл	10,48
2 этаж		
7	Спальня	11,80
8	Спальня	13,16
9	С/у	4,52
10	Холл	6,11
11	Детская	11,74
12	Гардеробная	3,13
13	Лестница	2,40
105,33		
ДБЖЗ-6		
1	Гостиная	19,14
2	Кухня-ниша	6,12
3	С/у	7,78
4	Прихожая	3,83
5	Боilerная	5,12
6	Холл	10,48
2 этаж		
7	Спальня	11,80
8	Спальня	13,16
9	С/у	4,52
10	Холл	6,11
11	Детская	11,74
12	Гардеробная	3,13
13	Лестница	2,40
105,33		
ДБЖЗ-7		
1	Гостиная	19,14
2	Кухня-ниша	6,12
3	С/у	7,78
4	Прихожая	3,83
5	Боilerная	5,12
6	Холл	10,48
2 этаж		
7	Спальня	11,80
8	Спальня	13,16
9	С/у	4,52
10	Холл	6,11
11	Детская	11,74
12	Гардеробная	3,13
13	Лестница	2,40
105,33		
ДБЖЗ-8		
1	Гостиная	19,14
2	Кухня-ниша	6,12
3	С/у	7,78
4	Прихожая	3,83
5	Боilerная	5,12
6	Холл	10,48
2 этаж		
7	Спальня	11,80
8	Спальня	13,16
9	С/у	4,52
10	Холл	6,11
11	Детская	11,74
12	Гардеробная	3,13
13	Лестница	2,40
105,33		
ДБЖЗ-9		
1	Гостиная	19,14
2	Кухня-ниша	6,12
3	С/у	7,78
4	Прихожая	3,83
5	Боilerная	5,12
6	Холл	10,48
2 этаж		
7	Спальня	11,80
8	Спальня	13,16
9	С/у	4,52
10	Холл	6,11
11	Детская	11,74
12	Гардеробная	3,13
13	Лестница	2,40
105,33		
Итого:		
Жилая площадь		947,97
		502,56



Компоновочная схема ГП

Условные обозначения

- Опелка чистого пола помещения
- Монолитный железобетон (см. раздел КР)
- Ячеистобетонные блоки 600x300x200/D600/B3,5/F35 по ГОСТ 31360-2024 на клею М50 (наружные стены, снежные стены ДБЖЗ1 толщиной 200 мм)
- Гипсовые вазозастойные пенозастойные плиты по СП 55-103-2004 на клею (внутренние перегородки, бойлерных, санузлов) толщиной 100 мм
- Гипсовые вазозастойные пенозастойные плиты по СП 55-103-2004 на клею (шахты ОВ, ВК) толщиной 80 мм
- Опелка фасада - система вентилируемого фасада с бетонной плитой/алюминиевыми панелями с утеплителем из 2-х слоев минераловатных плит на базальтовой основе теплопроводностью 0,040-0,05, Вт/м²·С, плитистые нижнего слоя толщиной 100 мм не менее 37кг/м³, верхнего слоя толщиной 50 мм - 80кг/м³ - 150 мм

Марка вана лакокрасочной жилой застройки:

Кол-во жилых комнат

83,90	— Площадь жилых помещений, м²
114,50	— Общая площадь помещений (без учета летних помещений), м²
114,50	— Общая площадь помещений (с учетом летних помещений, коэф. 0,3), м²

№ дана

Марка помещения:

1 — № помещения

Кухня-доспашная — Наименование помещения

28,68 — Площадь помещения, м²

Лестницы показаны условно (Выполняет собственник)

Изм.	Кол.уч.	Лист	№ док.	Подпись	Дата
Разработал	Касаткина	Лист	№ док.	Подпись	09.2025
Проверил	Лукина	Лист	№ док.	Подпись	09.2025
Н. Контр.	Лукина	Лист	№ док.	Подпись	09.2025
ГИП	Вавилова	Лист	№ док.	Подпись	09.2025

Жилая застройка с объектами социальной, транспортной и инженерной инфраструктуры по адресу: Московская область, городской округ Мытищи, село Троицкое

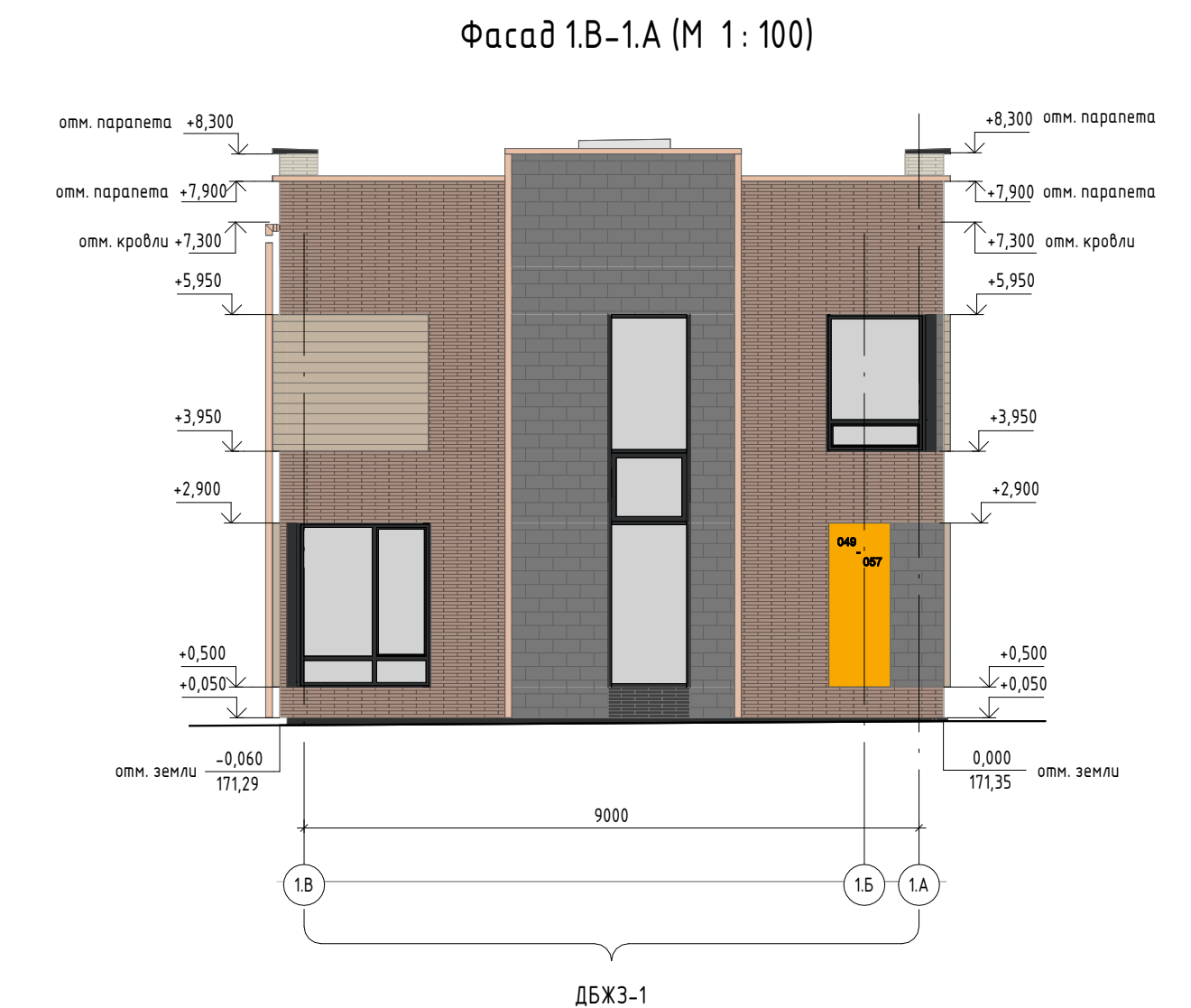
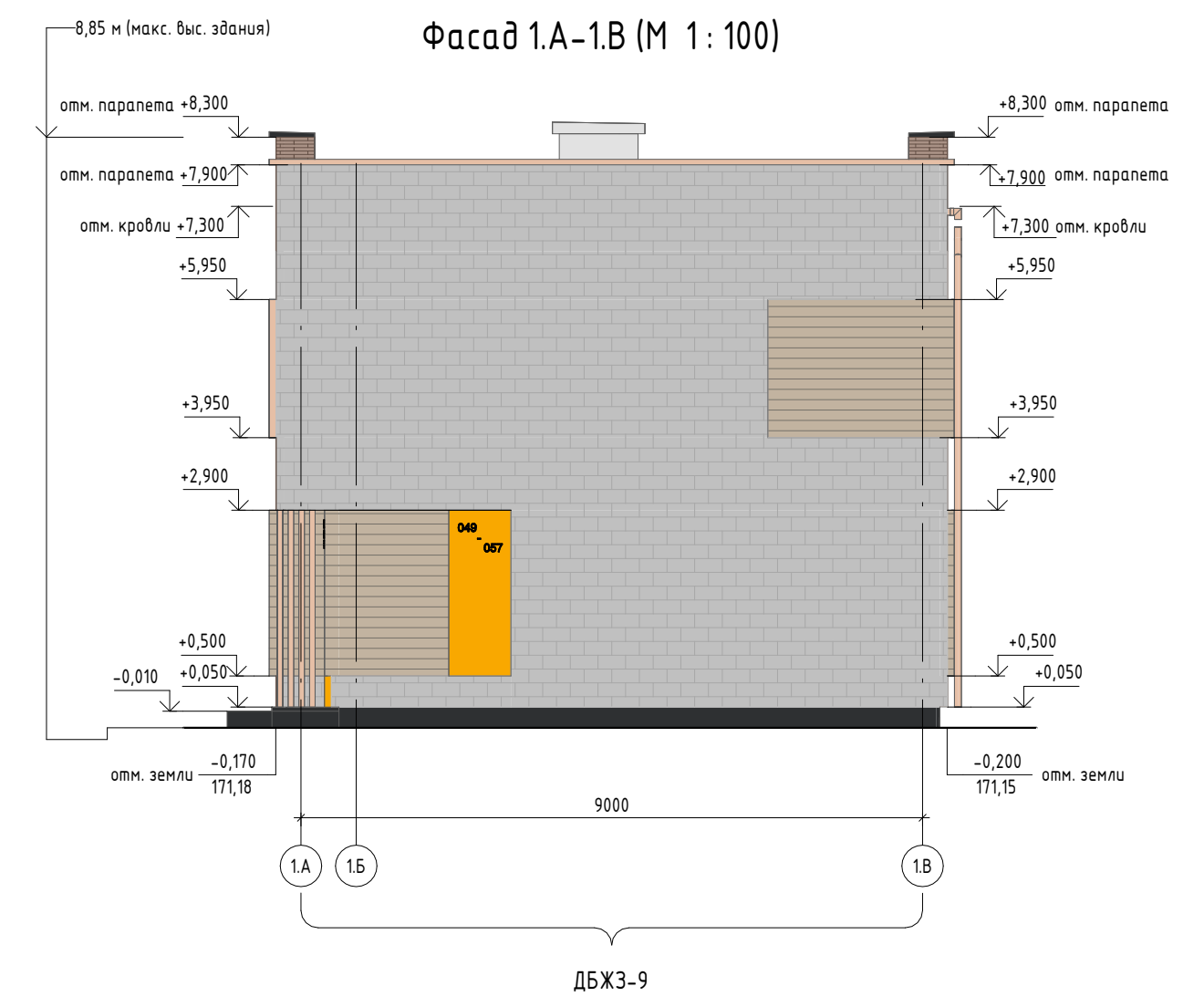
Блок 1


Стация Лист Листов


П .11


Открытые мастерские


А1А




 Дверь неметаллическая, ванная/кухня: с применением стального профиля со стекломатом. Цвет RAL 9004, фактура матовая, глянцевая. Остекление не менее 60%, профильное, не топоричное

 Окномат с дверной ручкой: ПВХ (пластик) (или аналог) с обдуваемым стекломатом. Цвет RAL 9004, фактура матовая глянцевая

 Входостанция prueba, стойкие неметаллические: окраска порошковая в заводских условиях, RAL 660 02 00, фактура матовая глянцевая

 Алюминотитановая панель "Алюминатор" (или аналог) в неметаллической раме, RAL 9003, Рамные 9003(28500), 9003(24000)

 Цоколь Плитка керамогранитная Cersanit Vegas 600x200 (или аналог) на специальном клею. Цвет RAL 9004, фактура матовая, глянцевая

A3A

Согласовано

Согласовано

Взам. инв. №	
Подп. и дата	
Инв. № подл.	

Фасадная штукатурка по сетке ГОСТ Р 57984-2017	-30 мм
Утеплитель Технофас Экстра $\lambda\delta=0,042$ Вт/м*°С; $\rho=90$ кг/м3 (или аналог)	-120 мм
Кирпич КР-р-1НФ/100/2,0/50/ГОСТ 530-2012	-120 мм
Система вентфасада с отделкой бетонной плиткой	-20* мм
Воздушный зазор	-80* мм
Минплита на базальтовой основе $\lambda\delta=0,040$ Вт/м*°С; $\rho=80$ кг/м3	-50 мм
Минплита на базальтовой основе $\lambda\delta=0,040$ Вт/м*°С; $\rho=37$ кг/м3	-100 мм
Железобетонные пилоны/ячеистобетонные блоки	-200 мм



Профилированная мембрана "Planter Standard" или аналог	
Экструзионный пенополистирол XPS ТЕХНОНИКОЛЬ CARBON PROF	-100 мм
Гидроизоляция оклеечная 2 слоя (см. раздел КР)	
Железобетонная стена фундамента (см. раздел КР)	-200 мм

Гидроизоляция Техноэласт ЭКП (или аналог) 1 слой -4,2 мм	
Гидроизоляция Техноэласт ЭПП (или аналог) 1 слой -4 мм	
Битумный праймер ТЕХНОНИКОЛЬ №01 -0 мм	
Разуклонка из цементно-песчаной стяжки М200 по сетке 5Вр-I 150x150 мм -60 мм (перем.)	
Железобетонная плита (см. раздел КР)	-100 мм

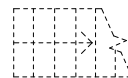
Финишное покрытие (выполняет собственник)	-20 мм
Стяжка из ц.п.р.М200, армированная сеткой Вр-1 100x100x4 по ГОСТ 6727-80 (выполняет собственник)	-100 мм
Железобетонная плита армированная (см. раздел КР)	-120 мм
Пароизоляционная пленка ТЕХНОНИКОЛЬ АЛЬФА БАРЬЕР 1.0	-1 слой
Экструзионный пенополистирол XPS ТЕХНОНИКОЛЬ CARBON PROF	-100 мм
Гидроизоляционная мембрана Техноэласт ФУНДАМЕНТ (2 слоя)	-10 мм
Праймер битумный ТЕХНОНИКОЛЬ №01	
Бетонная подготовка В7.5	-50 мм
Уплотненная песчаная подготовка	-300 мм
Уплотнённое грунтовое основание	

Гидроизоляция Техноэласт ЭКП (или аналог) 1 слой -4,2 мм	
Гидроизоляция Техноэласт ЭПП (или аналог) 1 слой -4 мм	
Битумный праймер ТЕХНОНИКОЛЬ №01 -0 мм	
Армированная цементно-песчаная стяжка М200 по сетке 5Вр-I 150x150 мм -40 мм	
Уклонообразующий слой из керамзита, пролитый тощим ц.п. р-ам, 600 кг/м3 -200 мм (перем.)	
Рубероид РКП-350 Технониколь (или аналог) -1 слой -0 мм	
Утеплитель ТЕХНОНИКОЛЬ ТехноРиф Проф (или аналог) -50 мм	
Утеплитель ТЕХНОНИКОЛЬ ТехноРиф Н Проф (или аналог) -150 мм	
Пароизоляция - Биполь ЭПП (или аналог) -0 мм	
Железобетонная плита (см. раздел КР)	-200 мм

Финишное покрытие (выполняет собственник)	-20 мм
Выравнивающая стяжка из ц.п.р. М150 (выполняет собственник)	-30 мм
Железобетонная плита перекрытия (см. раздел КР)	-200 мм

Система вентфасада с отделкой алюмокомпозитными панелями	-3* мм
Воздушный зазор	-197* мм
Минплита на базальтовой основе $\lambda\delta=0,040$ Вт/м*°С; $\rho=80$ кг/м3	-50 мм
Минплита на базальтовой основе $\lambda\delta=0,040$ Вт/м*°С; $\rho=37$ кг/м3	-100 мм
Железобетонные пилоны/ячеистобетонные блоки	-200 мм

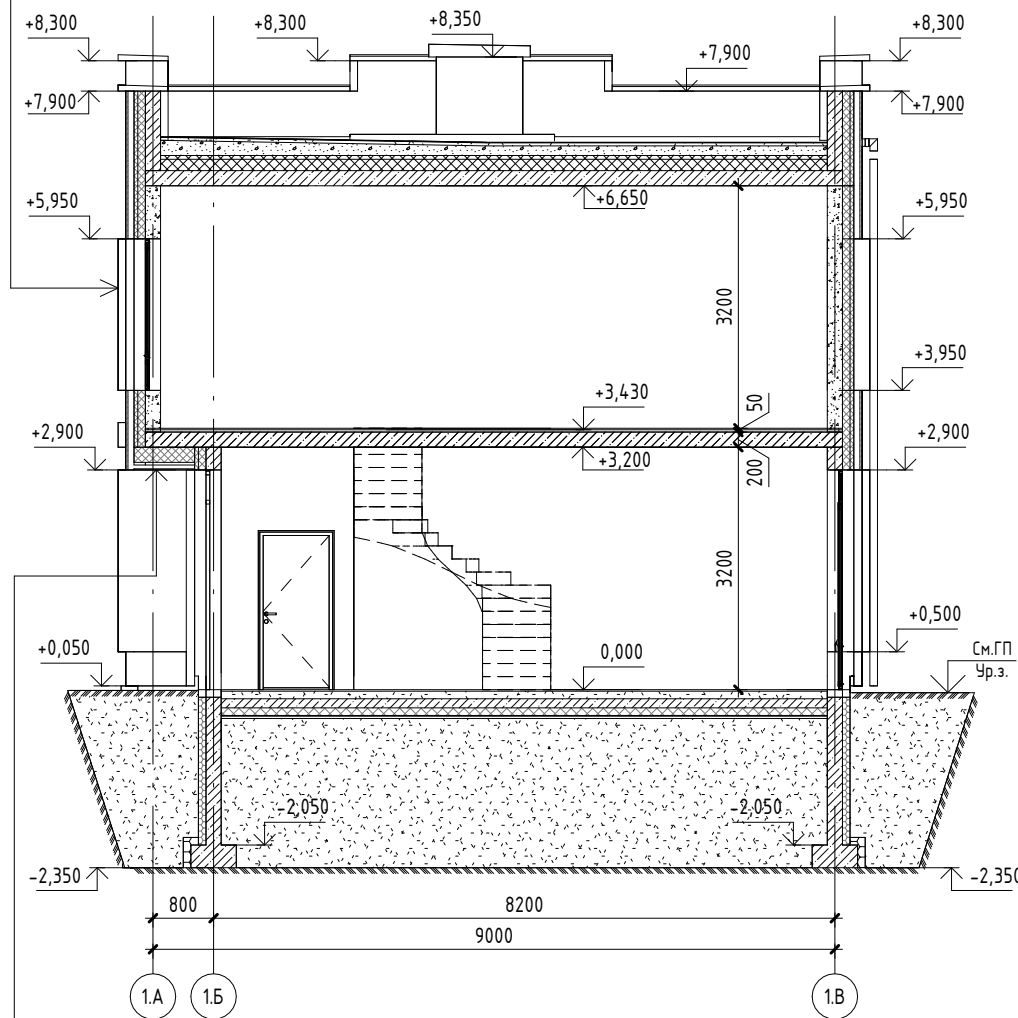
Условные обозначения



Лестницы показаны условно (выполняет собственник)

Разрез 1.2 - 1.2 (1:100)

Система вентфасада с отделкой алюмокомпозитными панелями	-3* мм
Воздушный зазор	-197* мм
Минплита на базальтовой основе $\lambda\delta=0,040$ Вт/м*°С; $\rho=80$ кг/м3	-50 мм
Минплита на базальтовой основе $\lambda\delta=0,040$ Вт/м*°С; $\rho=37$ кг/м3	-100 мм
Железобетонные пилоны/ячеистобетонные блоки	-200 мм



Финишное покрытие (выполняет собственник)	-20 мм
Выравнивающая стяжка из ц.п.р. М150 (выполняет собственник)	-30 мм
Железобетонная плита перекрытия (см. раздел КР)	-200 мм
Минплита на базальтовой основе $\lambda\delta=0,040$ Вт/м*°С; $\rho=37$ кг/м3	-150 мм
Минплита на базальтовой основе $\lambda\delta=0,040$ Вт/м*°С; $\rho=80$ кг/м3	-50 мм
Воздушный зазор	-97* мм
Подвесной потолок с отделкой алюмокомпозитными панелями	-3* мм

ОМ-145/24-ТР- Б1 -АР

Жилая застройка с объектами социальной, транспортной и инженерной инфраструктуры по адресу: Московская область, городской округ Мытищи, село Троицкое

Изм.	Кол.уч.	Лист	№ док.	Подпись	Дата	Блок 1	Стадия	Лист	Листов
Разработал	Касаткина	09.2025					П	.13	
Проверил	Лукина	09.2025							
Н. Контр.	Лукина	09.2025				Разрез 1.1-1.1, разрез 1.2-1.2.			Открытые мастерские
ГИП	Вавилина	09.2025							